

# Организация работы по внедрению ФГИС «Моя школа» на региональном и муниципальном уровнях



# Содержание вебинара



**Цель -**

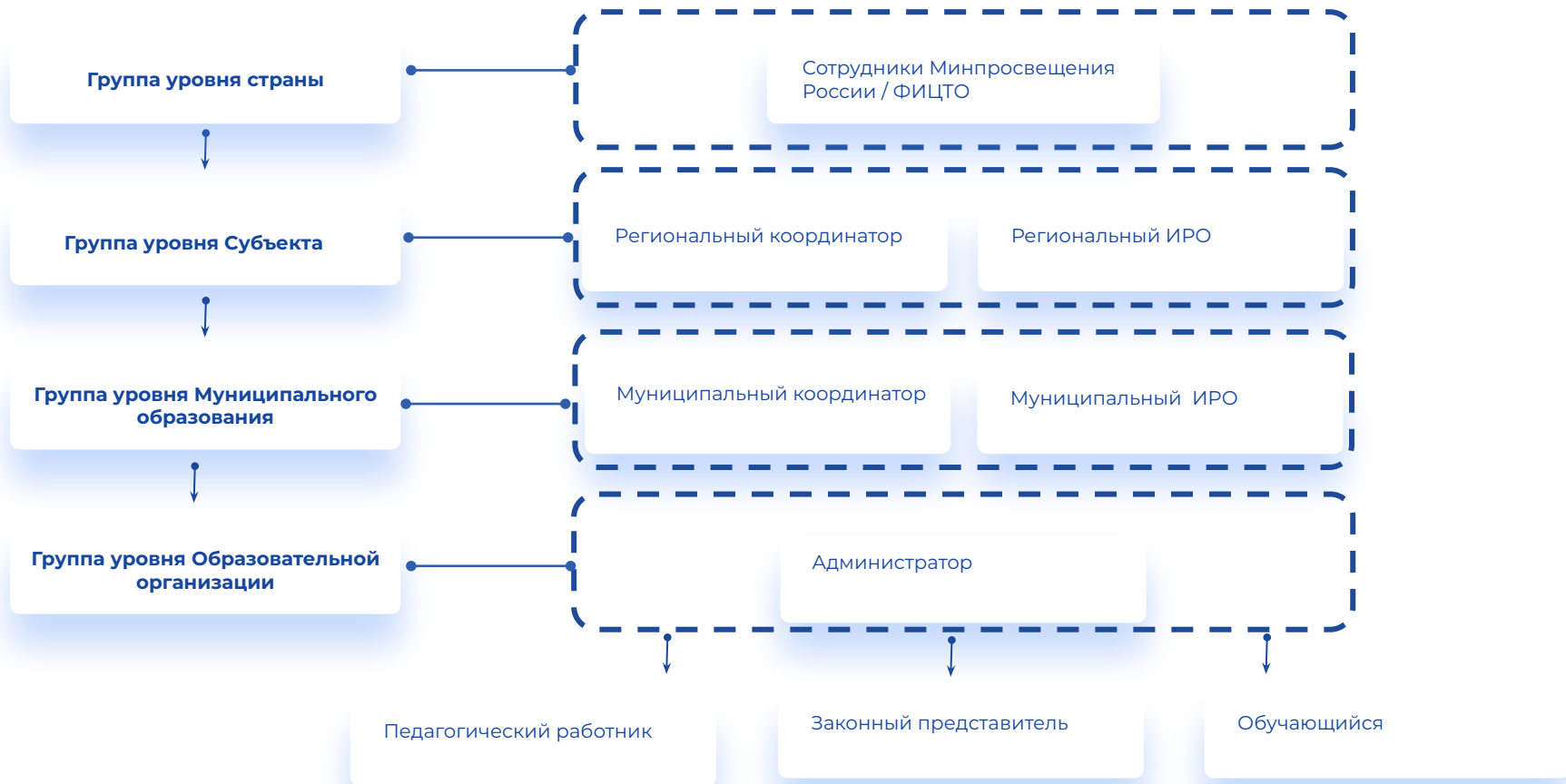
**знакомство региональных координаторов с организационно-иерархической структурой ФГИС «Моя школа»**

- ❖ организационно-иерархическая структура региона при организации подключения пользователей к ЕТД;
- ❖ организационно-иерархическая структура региона при проведении методической работы с пользователями;
- ❖ ответы на вопросы;
- ❖ итоги вебинара.

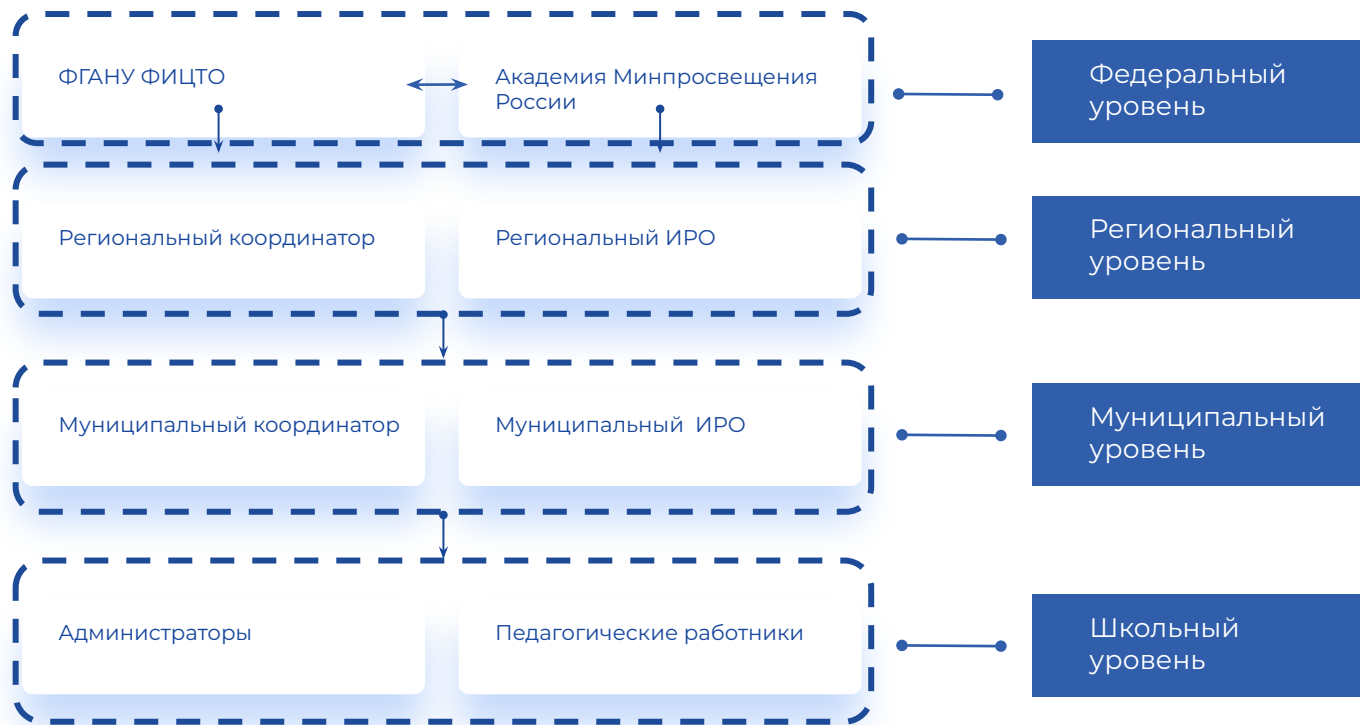
# Организационно-иерархическая структура в Моей школе



# Формирование иерархической структуры в регионе



# Иерархическая структура обучения



\* На каждом уровне формируется экспертное сообщество.

\*\* Эксперты Моей Школы - активные педагогические работники и администраторы ОО, желающие транслировать опыт, разработки сценариев использования ФГИС «Моя школа» на разных уровнях.

# Предлагаемый план мероприятий. Организационные мероприятия по подготовке к целевому использованию ФГИС "Моя школа"



|  | Мероприятие   | Сроки              | Результат   |
|--|---|--------------------|---|
| <b>Организационные мероприятия по подготовке к целевому использованию ФГИС "Моя школа"</b> |   |                    |   |
| 1  | Создание разноуровневой структуры внедрения ФГИС "Моя школа"  | сентябрь-октябрь   | Создана иерархия внутри региона (определены координаторы на региональном, муниципальном и школьном уровнях), определены ролевые функции координаторов |
| 2  | Запуск канала информирования и портала поддержки ФГИС "Моя школа"                                   | октябрь            | Создан группа в VK.   |
| 2  | Разработка и направление в регионы порядка взаимодействия с регионами по внедрению ФГИС "Моя школа" | сентябрь-октябрь   | Создан порядок взаимодействия с регионом по внедрению ФГИС "Моя школа"  |
| 3  | Создание экспертного сообщества регионов  | декабрь            | Список экспертов МШ   |
| <b>Методическое сопровождение</b>  |   |                    |   |
| 1  | Методическое сопровождение региональных координаторов   | сентябрь - декабрь | Проведение вебинаров-консультаций, обучающих вебинаров по запросу региональных координаторов  |
| 2  | Обучение экспертных группы регионов   | сентябрь - декабрь | Мероприятия региональных ИРО, участие ФГАНУ "ФИЦТО" по запросу  |
| 3  | Методическое сопровождение разных категорий пользователей   | сентябрь - декабрь | Тематические вебинары, методички, видеоролики   |



## Ответы на вопросы

региональных координаторов



## Обратная связь



Служба технической поддержки:

**[support@myschool.edu.ru](mailto:support@myschool.edu.ru)**

Горячая линия:

**8 800 505-47-16**

Форма обратной связи:

**«Связаться с нами»**

**Благодарим  
за внимание**



# Как подключить ОО. Как подключить администратора ОО. Какими правами обладают роли. Как заменить директора ОО.



|   | Вопрос  | Ответ  |
|---|---|--|
| 1 | Как происходит подключение Образовательной организации? | Информация об образовательных организаций будет добавляться из региональной системы. В регионе должна быть проведена интеграция региональной системы с ГИС РУО.  |
| 2 | Как происходит выдача прав Администратора ОО?           | Для получения прав Администратора образовательной организации сотруднику школы необходимо обратиться к директору. Директор формирует перечень сотрудников и обращается к муниципальному координатору. Муниципальный координатор производит выдачу прав Администратора ОО.  |
| 3 | Какие возможности доступны Администратору ОО?           | Администратору в рамках образовательной организации доступно:<br><b>а.</b> заведение\редактирование пользователей следующий категорий: Педагогический работник, Обучайся, Законный представитель.<br><b>б.</b> Управление новостями, опросами, ссылками, вопросами и ответами.<br><b>в.</b> Управление устройствами с функцией Smart TV. |
| 4 | Как происходит смена прав при смене директора?          | Для блокировки предшествующего директора и получение прав, новому директору или и.о. директора необходимо обратиться к муниципальному координатору.  |